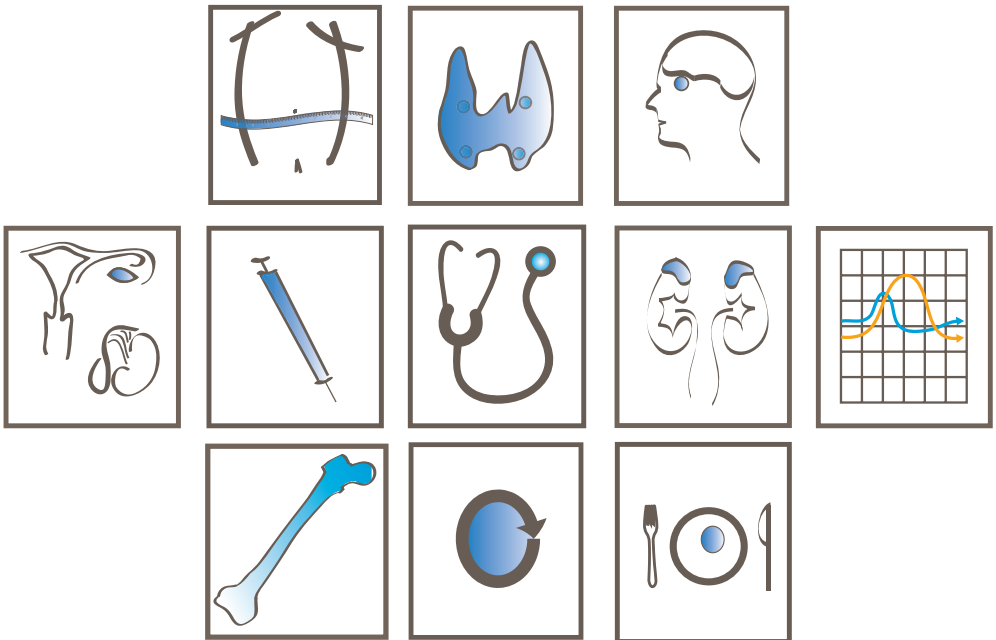


eSwiss

Zentrum für Innere Medizin, Diabetes, Hormon- & Stoffwechsel- störungen

Informationen für Hausärzte/Zuweiser



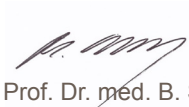
Liebe Kolleginnen und Kollegen

Mit dieser Broschüre möchten wir Sie über das Leistungsspektrum unseres **eSwiss Zentrums für Innere Medizin, Diabetes, Hormon- & Stoffwechselstörungen** orientieren. Das Zentrum ist integraler Bestandteil der eSwiss Medical & Surgical Center AG, welche zusätzlich die eSwiss Chirurgie sowie das eSwiss Interdisziplinäre Adipositas-Zentrum betreibt und vom Gesundheitsdepartement des Kantons St. Gallen als medizinisches Institut anerkannt ist.

Neben ambulanten Abklärungen und Behandlungen in unserem eSwiss Center betreuen wir als Belegarzt-Team auch stationäre Patienten in der Hirslanden Klinik Stephanshorn. Die Klinik verfügt über einen kantonalen Leistungsauftrag für das "Basispaket Innere Medizin" sowie das Fachgebiet „Endokrinologie“, so dass auch allgemeinversicherten Patienten eine stationäre Behandlung offensteht. Zudem ist unser Zentrum als Weiterbildungsstätte für Allgemeine Innere Medizin der Kategorie B (2 Jahre) anerkannt, so dass wir uns in der Weiterbildung von Assistenzärzten engagieren.

Für Rückfragen stehen wir selbstverständlich gerne zur Verfügung.

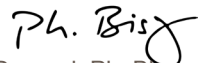
Ihre eSwiss Leitung



Prof. Dr. med. B. Schultes



Dr. med. M. Thurnheer



Dr. med. Ph. Bisang



Inhalt

Das Ärzte-Team.	4
Leistungen im Überblick	5
Einzelne Leistungen im Detail	9
Allgemeine Innere Medizin	9
Diabetologie.	12
Adipositas	16
Schilddrüse	17
Erkrankungen der Hypophyse sowie Nebennieren	18
Störungen der Sexualhormone	19
Calcium- und Knochenstoffwechsel	20
Sonstige Hormon- und Stoffwechselstörungen	21
Ernährungsmedizin und Ernährungsberatung.	23
Kontakt	24

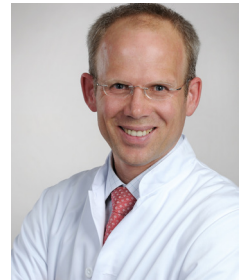
Ihre Ansprechpartner

Ärzte-Team



Prof. Dr. med. Bernd Schultes
Zentrumsleiter
Facharzt für Innere Medizin
Facharzt für Endokrinologie /
Diabetologie

Dr. med. Christopher Strey
Facharzt für Innere Medizin
Facharzt für Endokrinologie /
Diabetologie



Dr. med. Schehresad Bold-Namini
Fachärztin für Allgemeine Innere
Medizin



Dr. med. Sabine Widerin
Praktische Ärztin



Leistungen im Überblick

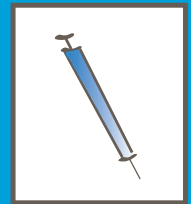
Allgemeine Innere Medizin

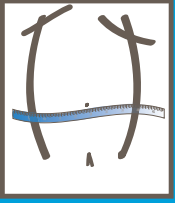
- Fallführende Betreuung allgemein-internistischer Patienten in der Klinik Stephanshorn
- Internistischer Konsiliardienst in der Klinik Stephanshorn
- Internistische Abklärungen und Therapieoptimierung vor grossen operativen Eingriffen
- Auf Wunsch ambulante Mitbetreuung von multimorbiden Patienten
- Ambulante Infusionstherapien inklusive Portpunktionen, -spülungen



Diabetologie

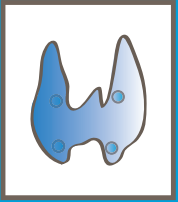
- Stationäre Behandlung von akuten Stoffwechsellentgleisungen
- Strukturierte Einzel- und Gruppenschulungen von Patienten mit allen Diabetes-Formen
- Medikamentöse Neueinstellungen von Patienten mit Typ 2 Diabetes, inklusive Einleitung von Insulintherapien
- Einleitung, Schulung und Überwachung von Insulin-Pumpentherapie mit und ohne Sensortechnologie (kontinuierliches Glukose Monitoring)
- Betreuung von Frauen mit Gestationsdiabetes
- Diabetologische Fussprechstunde
- Beratung, Indikationsstellung und Durchführung von Operationen der metabolischen Chirurgie als integraler Bestandteil der Typ 2 Diabetes-Therapie





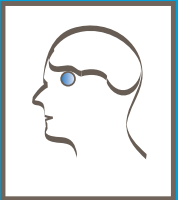
Adipositas

- Abklärung von Ursachen und Begleiterkrankungen der Adipositas
- Erstellung eines individuellen Behandlungsplans sowie ggf. Einleitung entsprechender multimodaler Therapiemaßnahmen
- Interdisziplinäre Vorbereitung, Durchführung und Nachsorge bei bariatrischer Chirurgie



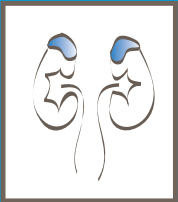
Schilddrüse

- Abklärung von Schilddrüsenknoten inklusive Feinnadelpunktionen und ggf. operativer Versorgung
- Abklärung und Behandlung von Schilddrüsenfunktionsstörungen
- Systemische Therapie der endokrinen Orbitopathie



Hypophyse und Nebennieren

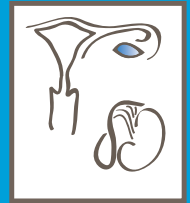
- Abklärung von möglichen Funktionsstörungen inklusive dynamischer Testverfahren sowie Betreuung von betroffenen Patienten
- Abklärung von Inzidentalomen der Hypophyse und Nebenniere
- Ausschluss von sekundären endokrinen Hypertonieformen
- Strukturierte Betreuung und Schulung von Patienten mit Nebennierenrindeninsuffizienz



Störungen der Sexualhormone

Abklärung und ggf. Behandlung von Patienten mit

- Polyzystischem Ovar (PCO) Syndrom
- männlichem Hypogonadismus
- Hirsutismus
- Gynäkomastien



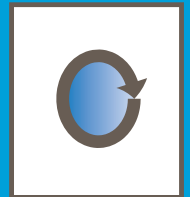
Calcium- und Knochenstoffwechsel

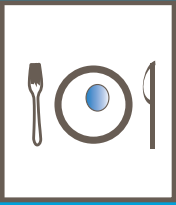
- Abklärung von Störungen des Calciumstoffwechsels
- Abklärung und Therapieplanerstellung bei Osteoporose



Sonstige Hormon- und Stoffwechselstörungen

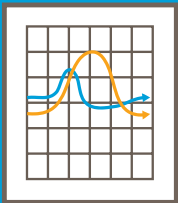
- Abklärung von Störungen des Elektrolythaushalts (z.B. Hypokaliämie, Hyponatriämie, Hypomagnesiämie)
- Abklärung von unspezifischen Symptomen mit vermutetem endokrinologischen Hintergrund, z.B. Fatigue, Hyperhidrosis, Libidoverlust, Erektile Dysfunktion, Flush- oder Hypoglykämiesymptomatik
- Abklärung und Behandlung von Fettstoffwechselstörungen, inklusive Indikationsstellung für PCSK-9 Hemmer Therapie





Ernährungsmedizin und Ernährungsberatung

- Behandlung von Mangelernährung inkl. ggf. Einleitung ambulanter/stationärer enteraler oder parenteraler Ernährung
- Abklärung und Beratung bei Verdacht auf Lebensmittelintoleranzen z.B. Laktoseintoleranz, Fruktosemalabsorption (H_2 Atemtest), Reizdarmsyndrom
- Beratung bei sonstigen ernährungsabhängigen Erkrankungen z.B. Glutenteropathie, Nierensteine, Gicht



Diagnostik

- Allgemeine internistische Diagnostik wie EKG, Spirometrie, Langzeitblutdruckmessung, Knöchel-Arm-Index, etc.
- Sonographie der Bauchorgane, Schilddrüse/Hals, Hoden, inklusive Feinnadelpunktion und Biopsien
- Spiroergometrie zur Leistungsdiagnostik (speziell bei Adipositas-Patienten)
- Indirekte Kalorimetrie (Ruheenergieumsatzbestimmung)
- Analyse der Körperzusammensetzung mittels bioelektrischer Multifrequenz Impedanzanalyse (BIA)
- Ambulantes Schlafapnoescreening
- Kontinuierliches Glukose Monitoring (Glukose-Sensor)
- H_2 Atemtest
- Praxislabor sowie endokrinologisches Funktionslabor (z.B. dynamische Hormontests)

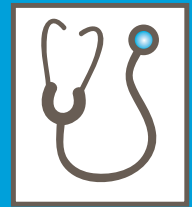
Einzelne Leistungen im Detail

Allgemeine Innere Medizin

Unsere Leistungen im Bereich Allgemeine Innere Medizin beziehen sich mehrheitlich auf **stationäre Patienten** in der Klinik Stephanshorn. So betreuen wir fallführend Patienten mit **allgemein-internistischen Erkrankungen**, welche meist über die **24-H Notfallaufnahme** der Klinik stationär aufgenommen werden.



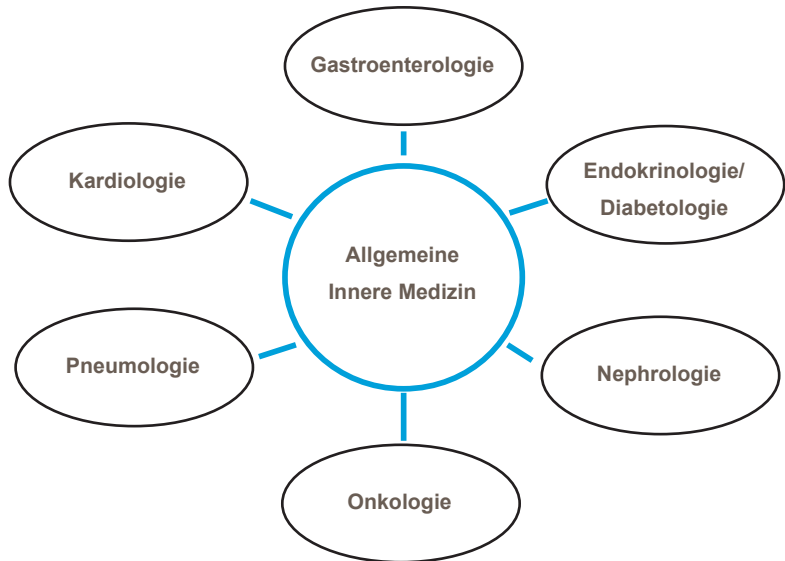
Selbstverständlich sind auch elektive stationäre Aufnahmen möglich. Hierfür empfehlen wir eine direkte Kontaktaufnahme mit unserem Sekretariat (Tel: 071 282 2050) oder über unser **internistisches Diensttelefon**, welches i.d.R. über 24 Stunden an 7 Tage pro Woche besetzt ist (Tel: 079 198 96 29).



24-H Notfallaufnahme
Klinik Stephanshorn

Internistisches
Diensttelefon -
24h / 365 Tage

Für ggf. notwendige, weiterführende Abklärungen können wir auf ein Netzwerk von sehr erfahrenen, ebenfalls an der Klinik tätigen Fachspezialisten zurückgreifen. So werden beispielsweise auch die internistischen Spezialgebiete **Kardiologie, Pneumologie, Nephrologie, Gastroenterologie sowie Onkologie** kompetent abgedeckt.



Zudem stehen uns für die Versorgung unserer Patienten ein gut ausgestattetes **radiologisches Institut** sowie eine hoch moderne und **SGI-zertifizierte Intensivstation** zur Verfügung.

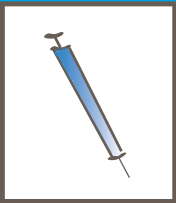
Besonders wichtig ist uns, dass wir unsere oft **multi-morbiden Patienten** unter Einbezug des Hausarztes mit einem gewissen „Augenmass“ behandeln, indem wir beispielsweise auf ausufernde, nicht unbedingt notwendige diagnostische Massnahmen bewusst verzichten.

Neben der Betreuung eigener Patienten führen wir in der Klinik Stephanshorn auch allgemein-internistische sowie fachspezifische (endokrinologisch-diabetologisch) **Konsilien** durch. Bei Bedarf übernehmen wir auch die **internistische Mitbetreuung** von komplexen Patienten, welche primär von unseren chirurgisch tätigen BelegarztKolleginnen und -kollegen fallführend behandelt werden.

Ambulante allgemein-internistische Abklärungen und Therapien führen wir in unserem eSwiss Center durch. Ein Fokus liegt dabei in der **präoperativen Abklärung** und ggf. Therapieoptimierung von multimorbiden Patienten vor grossen chirurgischen Eingriffen (z.B. Colonchirurgie). Bei Bedarf unterstützen wir auch gerne bei der Behandlung von **komplexen, multimorbiden Patienten** (z.B. medikamentösen Neueinstellung), wobei uns auch hierbei das richtige „Augenmass“ mit **individueller, Patienten-zentrierter Zielsetzung** wichtig ist. Gerne können wir auf Zuweisung hin zudem **ambulante Infusionstherapien** durchführen. Wir haben hierfür entsprechende Sitz-/Liegeplätze in unserem Zentrum eingerichtet.

Internistische
Konsilien an der Klinik
Stephanshorn

Präoperative Abklärungen



**Ganzheitliche
Behandlung von
Diabetes Patienten**

Diabetologie

Unter Diabetologie verstehen wir mehr als das bloße Erreichen einer guten Blutzuckerkontrolle. Diabetes ist eine **komplexe metabolische Systemerkrankung**, welche eines umfassenden **Risikomanagements** sowie ggf. einer effektiven **Behandlung von Komplikationen** bedarf. Bei Patienten mit Diabetes mellitus muss daher beispielsweise der Lipidstoffwechsel und Blutdruck genauso berücksichtigt werden wie die Glukosestoffwechsellage. Auch die frühzeitige Detektion von Komplikationen und Komorbiditäten ist von grosser Bedeutung. Um unserem Anspruch einer ganzheitlichen Behandlung von Diabetes-Patienten gerecht zu werden, beziehen wir all diese Aspekte bei den jeweiligen Patientenvorstellungen mit ein, ohne dabei zu weit in die hausärztliche Kompetenz einzugreifen.

Da es sich bei fast allen Diabetesformen um chronische Erkrankungen handelt, ist von Priorität, betroffenen Patienten ein adäquates Krankheitsverständnis zu vermitteln und sie zu befähigen, ihre Krankheit weitgehend selbst zu managen. Diesen als „**Empowerment**“ bezeichneten Behandlungsansatz verfolgen wir durch **strukturierte Patientenschulungen**, welche wir mit unterschiedlichen Schwerpunkten sowohl individuell als auch in Gruppen durchführen.



Während Patienten mit Typ 1 Diabetes meist langfristig von uns betreut werden, konzentrieren wir uns bei neu zugewiesenen Patienten mit Typ 2 Diabetes in der Regel auf das **Erreichen einer guten Stoffwechseleinstellung**, bevor wir sie dann wieder ganz **in die hausärztliche Betreuung entlassen**. Insgesamt hat sich das Spektrum von pharmakologischen, technologischen sowie auch operativen Diabetes-Behandlungsmöglichkeiten in den letzten Jahren rasant erweitert. Dies macht die individuelle Therapie oft recht komplex. Zudem werden Therapieziele heute deutlich individueller als früher definiert. Diese Aspekte können von Zeit zu Zeit eine **fachärztliche Bestandsaufnahme** sinnvoll machen.

Strukturierte
Patientenschulung

Neueinstellung des
Stoffwechsels

Komplexe
Pharmakotherapie

Insulinpumpen
Glukosesensoren

Zur Behandlung von schwangeren Frauen mit **Gestationsdiabetes** haben wir an unserem Zentrum ein **strukturiertes Behandlungsprogramm** implementiert. Dabei werden die Patientinnen nach einer persönlichen Erstvorstellung hinsichtlich ihrer Stoffwechselsituation engmaschig mittels regelmässigem Email Kontakt durch unser Diabetes-Team begleitet. Dieser elektronische Kommunikationsweg erspart den Schwangeren den Aufwand wiederholter persönlicher Vorstellungen und ist zudem noch kostensparend, ohne dass es zu Qualitätseinbussen hinsichtlich der Stoffwechselkontrolle kommt. Bei einer einzuleitenden Insulintherapie instruieren wir die Patientinnen selbstverständlich persönlich in unserem Zentrum. Dies ist jedoch nur bei etwa 20% der Gestationsdiabetikerinnen im Verlauf notwendig.



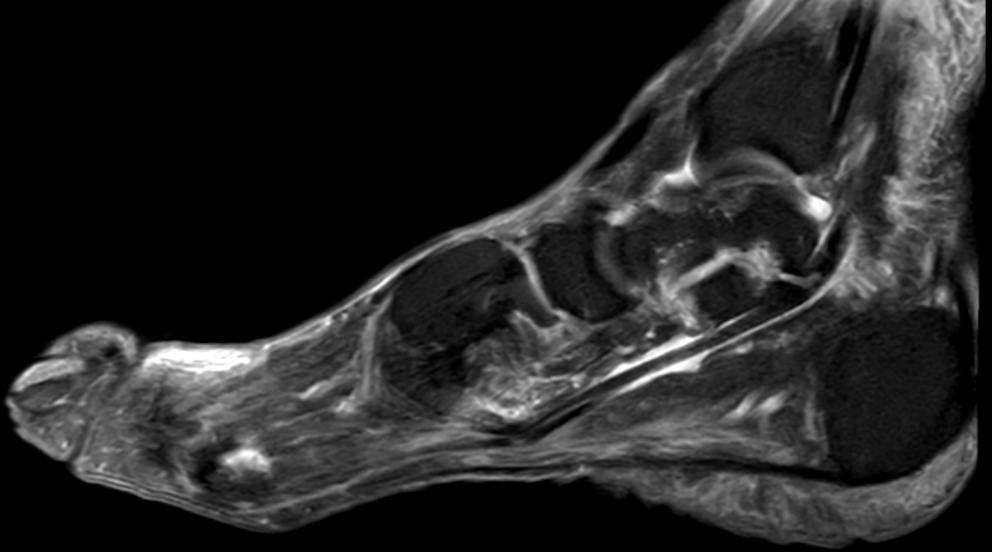
eSwiss
MEDICAL & SURGICAL CENTER 

Schwangerschafts-Diabetes

Wir begleiten Sie!

eSwiss Diabetes-Team
Brauerstr. 97
9016 St. Gallen
Tel.: 071 282 2050
Fax: 071 282 2059
Mail: diabetes@eswiss.center

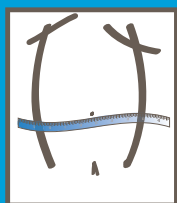
1



In unserer **diabetologischen Fussprechstunde** behandeln wir alle Stadien des diabetischen Fussyndroms. Zur adäquaten Schuhversorgung kooperieren wir eng mit externen orthopädischen Schuhmachern. Wundversorgungen werden unter Assistenz unserer speziell ausgebildeten MPAs sowie Diabetesberaterin regelmässig in unserem Zentrum durchgeführt. Bei Bedarf ziehen wir zudem unsere **sehr erfahrenen Kollegen der Gefässmedizin** sowie ausgewiesene **orthopädische Fuss-Spezialisten** der Klinik Stephanshorn hinzu. Falls notwendig besteht zudem auch die Möglichkeit einer **stationären, interdisziplinären Behandlung** betroffener Patienten.

Diabetologische
Fussprechstunde

Interdisziplinäre
Zusammenarbeit



Bei **akuten Stoffwechselentgleisungen** sowie sonstigen, klinisch schwierigen Situationen sind **stationäre Behandlungen** in der Klinik Stephanshorn jederzeit möglich. Bitte kontaktieren Sie uns hierzu über unser internistisches Diensttelefon oder per Email. Durch den **kantonalen Leistungsauftrag der Klinik für das Fachgebiet „Endokrinologie“** können wir sogenannte Diabeteskomplexbehandlungen problemlos auch bei allgemeinversicherten Patienten stationär durchführen. Hierfür steht uns ein Team von diplomierten Diabetesberaterinnen, Ernährungsberaterinnen, Physiotherapeuten und psychiatrischen Konsiliarärzten an der Klinik zur Verfügung.

Adipositas

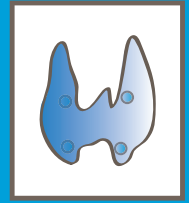
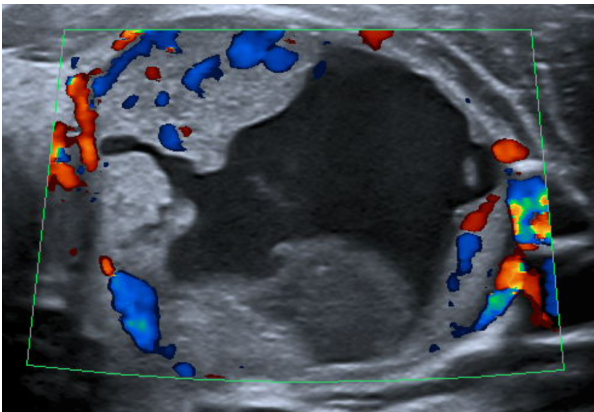
Im Rahmen unseres **interdisziplinären Adipositas-Zentrums** führen wir regelmässig Abklärungen und multimodale Behandlungen von Patienten mit ausgeprägter Adipositas durch. Über viele Jahre konnten wir uns in diesem Bereich eine besonders hohe Expertise erarbeiten. Gemeinsam mit der Klinik Stephanshorn sind wir von der Fachgesellschaft Swiss Study Group for Morbid Obesity and Metabolic Disorders (SMOB) als **bariatrisches Referenzzentrum** zertifiziert.



Weitere Informationen bzgl. unserer Behandlungspfade und Leistungen können Sie gerne unserem «Leitfaden zur hausärztlichen Betreuung von Patienten mit Adipositas und nach bariatrischer Chirurgie» entnehmen, welchen wir Ihnen gerne bei Bedarf zustellen.

Schilddrüse

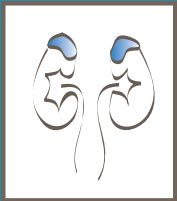
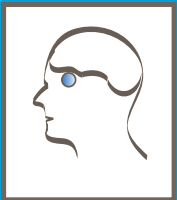
Die Abklärung und Behandlung von Schilddrüsenerkrankungen nimmt einen grossen Stellenwert in unserem Zentrum ein. Für die Abklärung von **Schilddrüsenknoten** steht uns ein hochauflösendes Ultraschallgerät inklusive Farbdopplersonographie zur Verfügung. Bei den regelmässig durchgeführten **Feinnadelpunktionen** stehen wir in engem Austausch mit unseren Kollegen des PathoDiagnostics Labors in Herisau, welche für uns die zytologischen Beurteilungen durchführen. Ist eine **Schilddrüsen-Operation** indiziert, so wird diese, gemäss Patientenwunsch, von unserem erfahrenen Chirurgen-Team an der Klinik Stephanshorn durchgeführt.



Hochauflösendes
Ultraschallgerät

Schilddrüsen-
Operationen in der
Klinik Stephanshorn

Schilddrüsenfunktionsstörungen werden von uns abgeklärt und insbesondere bei schwangeren Frauen in Absprache mit den betreuenden Frauenärzten auch oft begleitend behandelt. Ist eine **Radiojodtherapie** indiziert (ausserhalb der Schwangerschaft!), so können wir diese bei Wunsch des Patienten in vielen Fällen auch **ambulant** durchführen lassen. In enger Zusammenarbeit mit niedergelassenen Augenärzten führen wir bei Bedarf auch systemische Therapien (z.B. Steroidstosstherapien) bei der **endokrinen Orbitopathie** durch oder übermitteln dem zuständigen Hausarzt entsprechende Therapieprotokolle, damit die Therapie heimatnah in der Hausarztpraxis durchgeführt werden kann.



Dynamische
Testverfahren

Erkrankungen der Hypophyse sowie Nebennieren

Eher selten im endokrinologischen Fachgebiet sind Störungen der Hypophyse- sowie Nebennierenfunktion. Dennoch ist bei Verdacht immer eine sorgfältige laborchemische Abklärung zum Teil unter Durchführung von **dynamischen Testverfahren** notwendig. Unser MPA Team ist bezüglich der standardisierten Durchführung entsprechender Funktionstests intensiv geschult. Relativ häufig wird eine endokrinologische Abklärung von radiologischen Zufallsbefunden, sogenannten **Inzidentalomen** der Hypophyse und Nebenniere, durchgeführt. Auch der endokrinologische Ausschluss von **sekundären Hypertonieformen** wie insbesondere des gar nicht so seltenen **primären Hyperaldosteronismus** spielt hierbei eine wichtige Rolle. Operationspflichtige Befunde der Nebennieren können von unserem viszeralchirurgischen Team in laparoskopischer Technik versorgt werden. Bei zu operierenden Hypophysenbefunden arbeiten wir eng mit dem sehr erfahrenen **neurochirurgischen Team der Hirslanden Klinik** zusammen, welches moderne, endoskopische Techniken regelhaft einsetzt.



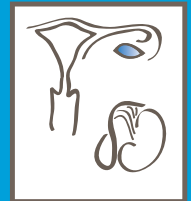
Unserer besonderen Aufmerksamkeit bedürfen Patienten mit primärer oder sekundärer **Nebennierenrindeninsuffizienz**, da diese bei inadäquater Steroidhormonsubstitution insbesondere bei stressreichen Lebenssituationen in einen lebensbedrohlichen Krisenzustand kommen können.

Eine intensive Schulung entsprechender Patienten sowie deren regelhafte Ausstattung mit einem **Notfallausweis** sowie **Notfall-Hydrocortison Kit** ist daher obligat. Um dieser Notwendigkeit gerecht zu werden, haben wir an unserem Zentrum einen strukturierten, international wissenschaftlich evaluierten **Schulungskurs** für betroffene Patienten etabliert.

Störungen der Sexualhormone

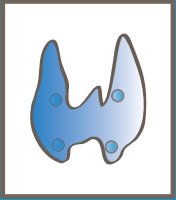
Das Gebiet der Störungen der Sexualfunktionen hat grosse Schnittmengen mit der gynäkologischen Endokrinologie sowie der Urologie. Die internistische Endokrinologie hat dabei einen eigenen Stellenwert, da einige Störungen wie beispielweise das **Polyzystische Ovar (PCO) Syndrom** oder der **männliche Hypogonadismus** mit weitreichenden Stoffwechselveränderungen sowie kardiovaskulären Risikofaktoren einhergehen, deren Behandlung klassischerweise im internistischen Fachgebiet liegt. Neben den bereits genannten Störungen ist der Wunsch nach einer endokrinologischen Abklärung von **Hirsutismus** und **Gynäkomastien** ebenfalls ein häufiger Zuweisungsgrund. Seltener ist bislang hingegen in unserem Zentrum die Betreuung von **transgender Patienten**.

Schulungskurs bei
Nebennierenrinden-
insuffizienz



PCO Syndrom, männlicher
Hypogonadismus

Gynäkomastie,
Hirsutismus

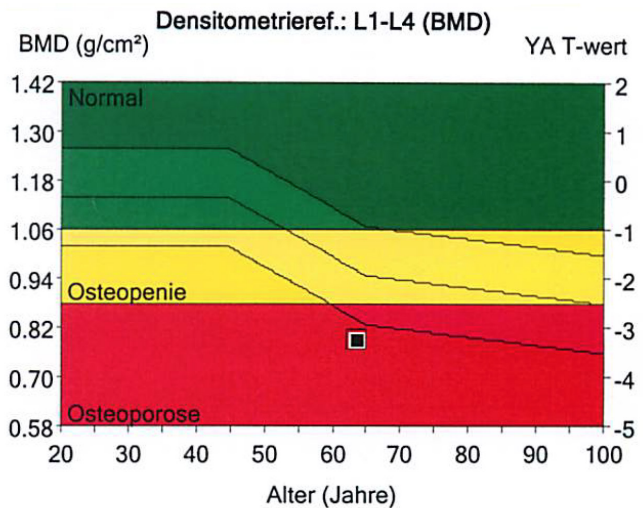


Osteoporose

Calcium- und Knochenstoffwechsel

Störungen des Calciumstoffwechsels sind relativ häufig und bedürfen einer sorgfältigen Abklärung. Der **primäre Hyperparathyreoidismus** ist eine klassische Endokrinopathie, welche heutzutage meist in einem asymptomatischen Stadium mit nur leicht ausgeprägter Hypercalciämie festgestellt wird. Da nur selten im Verlauf eine Progression eintritt, muss die Indikation zur operativen Sanierung jeweils sehr differenziert und durchaus kritisch geprüft werden.

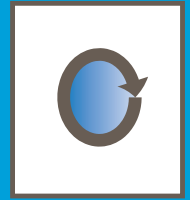
Die **Osteoporose** ist die häufigste systemische Knochenstoffwechselerkrankung. Im Rahmen der endokrinologischen Abklärungen schliessen wir sekundäre Ursachen aus und erstellen anschliessend spezifische Therapiepläne, welche wir auf Wunsch auch selbst umsetzen können. Im Rahmen unserer Kooperation mit den Wirbelsäulenchirurgen der Klinik Stephanshorn können zudem neu aufgetretene **osteoporotische Wirbelkörperfrakturen** bei gegebener Indikation mittels Vertebro- oder Kyphoplastie zügig versorgt werden.



Sonstige Hormon- und Stoffwechselstörungen

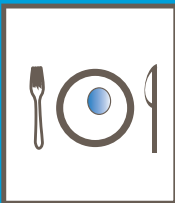
Oft führen sehr unspezifische Symptome wie **chronische Müdigkeit, Hyperhidrosis, Haarausfall, Libidoverlust, Flush- oder Hypoglykämiesymptomatik** zur endokrinologischen Abklärung. Auch wenn im Ergebnis eine endokrinologische Ursache für die Symptomatik meist ausgeschlossen wird, führen wir dennoch die notwendige Diagnostik gerne und sehr systematisch durch. Selbstverständlich freuen wir uns jeweils sehr, wenn wir hierdurch einzelnen Patienten kausal helfen können.

Nicht unerwähnt bleiben sollte, dass auch **Fettstoffwechselstörungen, Elektrolytstörungen** sowie **Störungen des Wasserhaushalts** regelhaft in unserem Zentrum abgeklärt und ggf. spezifische Therapien eingeleitet werden. Insbesondere bei Hypercholesterinämie kann eine weitere Abklärung sinnvoll sein und die Indikation für eine teure PSCK-9 Hemmer Therapie sollte kritisch überprüft werden.



Endokrinologische
Abklärung

Fettstoffwechsel
Elektrolytstörungen



Mangelernährung /
Nahrungsmittel-
unverträglichkeit

Enterale / parenterale
Ernährung

Erfahrenes
Ernährungsberater-
Team
Doris Giselbrecht
Rosanna Dell'Aquila

Ernährungsmedizin und Ernährungsbera- tung

Ernährungsberatungen werden von unserem **erfahrenen Ernährungsberaterinnen-Team** durchgeführt und sind selbstverständlich integra-
ler Bestandteil der Behandlung vieler der bereits
genannten Stoffwechselstörungen. Spezifische
Problemfelder wie beispielweise **Mangelernährung**
und **Nahrungsmittelunverträglichkeiten** sollen jedoch
noch kurz beleuchtet werden. Bei Mangelzuständen,
auch im Rahmen von gastrointestinalen oder on-
kologischen Erkrankungen, beraten wir hinsichtlich
sinnvoller Supplementation und künstlicher Ernährung.
Bei ausgeprägten Fällen können auch kurzfristig am-
bulante (oder stationäre) **enterale oder parenterale**
Ernährungstherapien organisiert werden. Einen grossen
Stellenwert hat bei uns auch die präoperative, nutritive
Konditionierung (**Immunonutrition**) insbesondere bei
onkologischen Patienten vor grossen viszeral-chirurgi-
schen Eingriffen.





Bei abdominalen Beschwerden und vermuteten Nahrungsmittelunverträglichkeiten führen wir regelhaft **H₂ Atemtests** zum Nachweis von **Laktoseintoleranz oder Fruktosemalabsorption** durch. Beim Reizdarmsyndrom beraten wir bzgl. **FODMAP** (fermentierbare Oligo-, Di- und Monosaccharide sowie Polyole) armer Diäten. Hinzu kommen Beratungen u.a. bei **Glutenenteropathie, Nierenfunktionsstörungen, Nierensteinen und Gicht**.

FODMAP

H₂ Atemtests

Kontakt

eSwiss Medical & Surgical Center

Brauerstr. 97, 9016 St. Gallen

Tel: 071 282 20 50

Fax: 071 282 20 59

e-mail: eswiss@eswiss.center

Notfälle

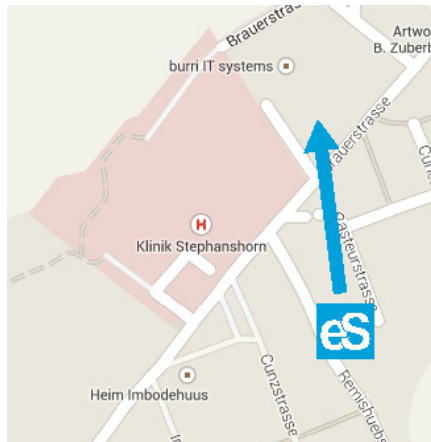
Wochenende / Nacht

Tel 079 198 96 29, Internistisches Diensttelefon

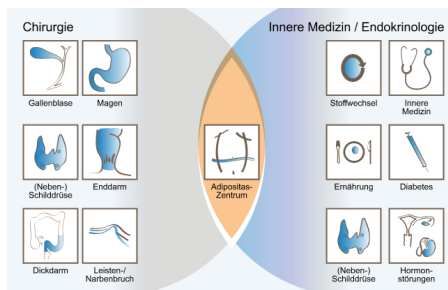
Tel 079 777 91 65, Chirurgisches Diensttelefon

Tel 071 282 74 74, Notfall Klinik Stephanshorn

Lageplan



eSwiss im Internet



www.eswiss.center

eSwiss-Videos

auf YouTube

www.youtube.com/user/eSwissSurgery

eSwiss auf Facebook

